

Technische Daten

| | |
|-----------------------|--|
| Netzeingangsspannung: | 176 - 250 V |
| Netzteil: | hansen Converter C350/180 |
| Systemleistung: | 45 W |
| Leuchtmittel: | 36 x High-Power 1,1 W Nichia LEDs |
| LED Betriebsstrom: | 350 mA |
| Lichtstrom: | 3420 lm |
| Farbtemperatur: | Standard ~4000 K (3000 K oder 5000 K auf Anfrage) |

| | |
|---------------|--------------------|
| Abmaße LxBxH: | 630 x 240 x 135 mm |
| Gewicht: | 6,5 kg |

| | |
|-----------|---|
| Zopfmaße: | Aufsatzmontage Ø 60/76 mm Ansatzmontage Ø 42/60 mm |
|-----------|---|

Ausführung

Die LED-Straßenleuchte **GALAXXIS 2.0-45** besteht aus einer Grundplatte aus eloxiertem Aluminium als Träger des LED-Lichtmoduls (unten) und des Netzteils mit Masthalterung (oben).

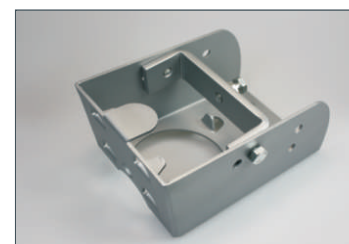
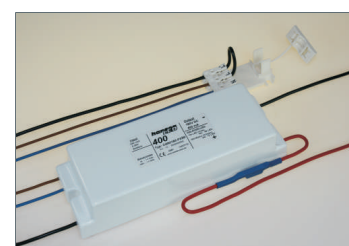
Im LED-Lichtmodul sind 36 LEDs jeweils mit speziellen Optiken auf einer Platine montiert. Die Optiken garantieren eine optimale Ausleuchtung der Straße. Eine Abdeckung aus schlagzähem Acryl schützt die LEDs zusätzlich.

Das Netzteil ist anschlussfertig mit einer Netzanschlussklemme mit Zugentlastung verbunden.

Der Converter hat die Schutzart **IP 67** und die Schutzklasse II. Eine Absenkung der Systemleistung auf 50% durch Abschalten der Steuerphase ist möglich.

Der galvanisch verzinkte Masthalter kann durch Umsetzen des Spannbügels zur **Aufsatz- bzw. Ansatzmontage** mit verschiedenen Durchmessern eingestellt werden.

Die obere **Abdeckhaube** ist aus metallic-farbenen Polysterol und kann rückseitig für die Ansatzmontage passend geöffnet werden.



weitere Informationen finden Sie unter www.galaxxis-strassenleuchte.de

Technische Änderungen vorbehalten. Stand: November 2011 Der Inhalt ist urheberrechtlich geschützt. Quelle: www.hansen-led.de