

LED-Straßenleuchte GALAXXIS 145L

hansen

Technische Daten

Netzeingangsspannung:	176 - 250V
Systemleistung:	45W
Leuchtmittel:	30 Stck. 1,3 W High-Power LEDs
LED Betriebsstrom:	400mA
Lichtstrom:	2850lm
Farbtemperatur:	~ 4000K

Abmaße LxBxH:	800 x 240 x 135mm
Gewicht:	6,5kg

Zopfmaße:	Aufsatzmontage Ø 60 / 76mm
	Ansatzmontage Ø 42 / 60mm

Ausführung

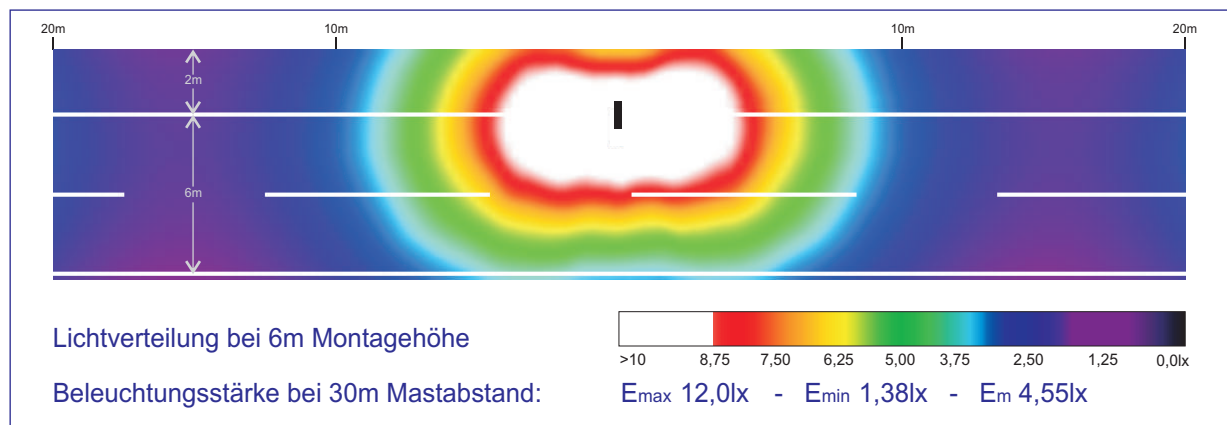
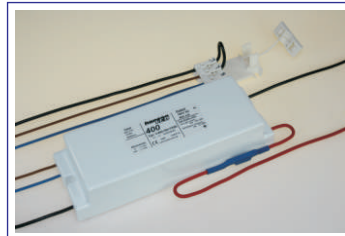
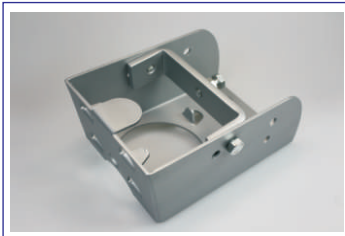
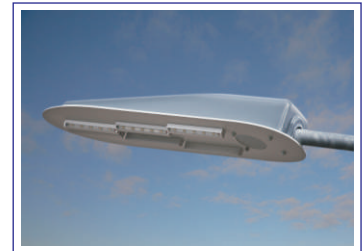
Durch drei unterschiedliche Abstrahlwinkel der LED-Module wird eine effektive Lichtverteilung erreicht. Ein LED-Modul besteht aus 5 LEDs, die in einem EV1 eloxiertem Aluminiumblock nach IP 63 vergossen sind.

Die Grundplatte ist ebenfalls aus EV1 eloxiertem Aluminium und dient als konstruktives Kühlblech.

Eine Netzanschlussklemme mit Zugentlastung ist anschlussfertig mit dem Converter verbunden. Der Converter 400mA/180V hat die Schutzart IP 65 und Schutzklasse II. Absenkung auf 200mA durch abschalten der Steuerphase möglich.

Der galvanisch verzinkte Masthalter kann durch umsetzen des Spannbügels auf unterschiedliche Befestigungssituationen und Durchmesser eingestellt werden.

Die obere Abdeckhaube ist aus dunkelgrauem PVC und kann rückseitig für die Ansatzmontage passend aufgesägt werden.



weitere lichttechnische Daten stehen als EULUMDAT zum Download unter www.galaxis-strassenleuchte.de zur Verfügung

Technische Änderungen vorbehalten. Stand: März 2011 Der Inhalt ist urheberrechtlich geschützt. Quelle: www.hansen-led.de