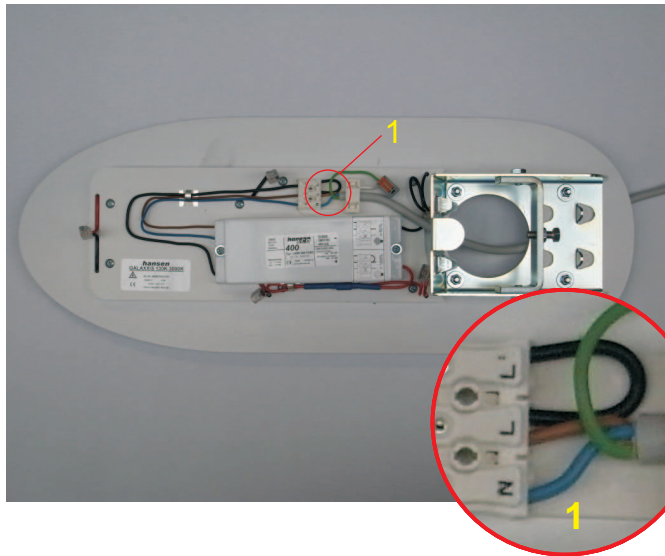


Anschlussplan "Galaxxis" Straßenleuchte

hansen

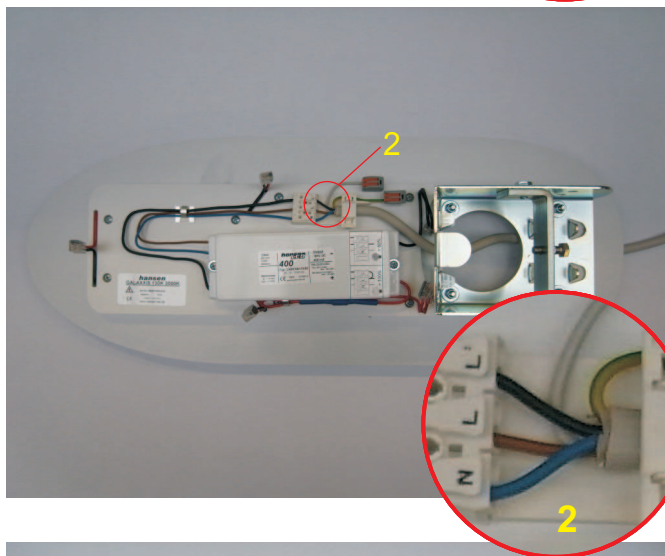


Schaltbeispiel 1 (Auslieferungszustand)

Permanent 100% Helligkeit:

Die Steuerphase ist zwischen L und L' gebrückt.

Bei entfernen der Brücke leuchtet die GALAXXIS mit 50% Helligkeit. (siehe Schaltbeispiel 3)

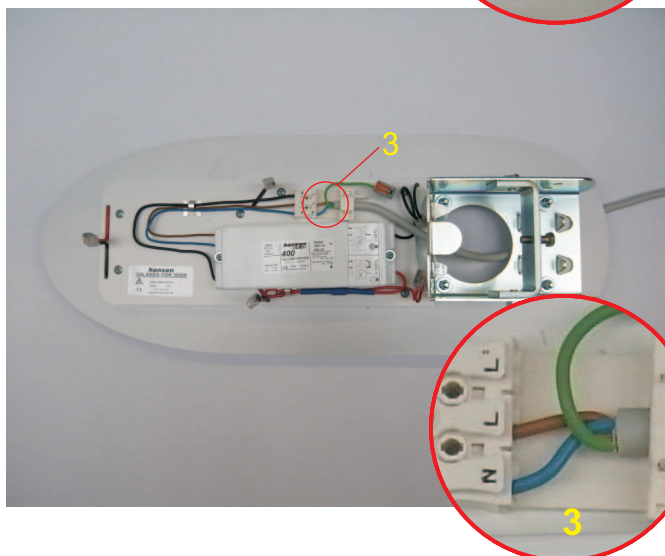


Schaltbeispiel 2

Helligkeit schaltbar (50% und 100%) über Phase L':

Die Steuerphase wird geschaltet über eine zusätzliche Phase.

Bei eingeschalteter Phase L' leuchtet die GALAXXIS mit 100% -, bei ausgeschalteter Phase L' mit 50% Helligkeit.



Schaltbeispiel 3

Permanent 50% Helligkeit:

Die Steuerphase ist nicht angeschlossen.

Die GALAXXIS leuchtet dauerhaft mit 50% Helligkeit.

Bemerkung:

Die GALAXXIS benötigt keinen PE-Anschluss. Die Erdung erfolgt über den Mast.

Technische Änderungen vorbehalten. Stand: Jan. 2011